

# ELABORACIÓN DE PERFILES Y DECISIONES AUTOMATIZADAS EN EL ÁMBITO LABORAL: 10 PREGUNTAS Y RESPUESTAS

IMPACTE DE LES TECNOLOGIES EN LES RELACIONS LABORALS

DIGICAB – DIGITAL FUTURE SOCIETY

Anna Ginès i Fabrellas

Profesora Titular Derecho del Trabajo Esade

esade

# 1. ¿DE QUÉ ESTAMOS HABLANDO?

- **Elaboración de perfiles:** forma de tratamiento automatizado de datos personales para **evaluar determinados aspectos** de una persona con el fin de **analizar o predecir su comportamiento o intereses y/o adoptar decisiones** sobre ella (artículo 4 RGPD).
- **Decisiones automatizadas:** proceso de **adopción de decisiones de forma automática sin intervención humana** (artículo 22 RGPD).



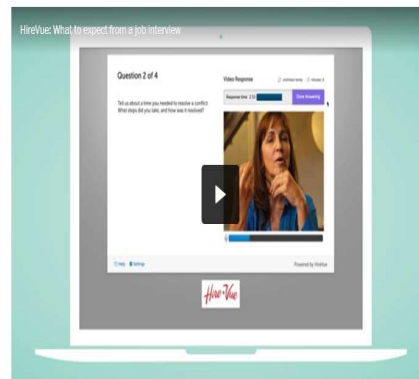
## 2. ¿ES UNA REALIDAD?

The Washington Post  
Democracy Dies in Darkness

Technology

### A face-scanning algorithm increasingly decides whether you deserve the job

HireVue claims it uses artificial intelligence to decide who's best for a job. Outside experts call it 'profoundly disturbing.'



This video by HireVue explains the tech firm's artificial intelligence-driven assessments for potential job candidates. (HireVue)

By **Drew Harwell**

November 6, 2019 at 6:21 p.m. GMT+1

An artificial intelligence hiring system has become a powerful gatekeeper for some of America's most prominent employers, reshaping how companies assess their workforce — and how prospective employees prove their worth.

POLICY REPORT US & WORLD

### How Amazon automatically tracks and fires warehouse workers for 'productivity'

Documents show how the company tracks and terminates workers

By **Colin Lecher** | @colinlecher | Apr 25, 2019, 12:06pm EDT

f t SHARE



Illustration by Alex Castro / The Verge

GOOD DEALS



The Google Pixel Slate tablet includes a keyboard and pen for \$599



Amazon's waterproof Kindle PaperWhite is back down to its lowest price

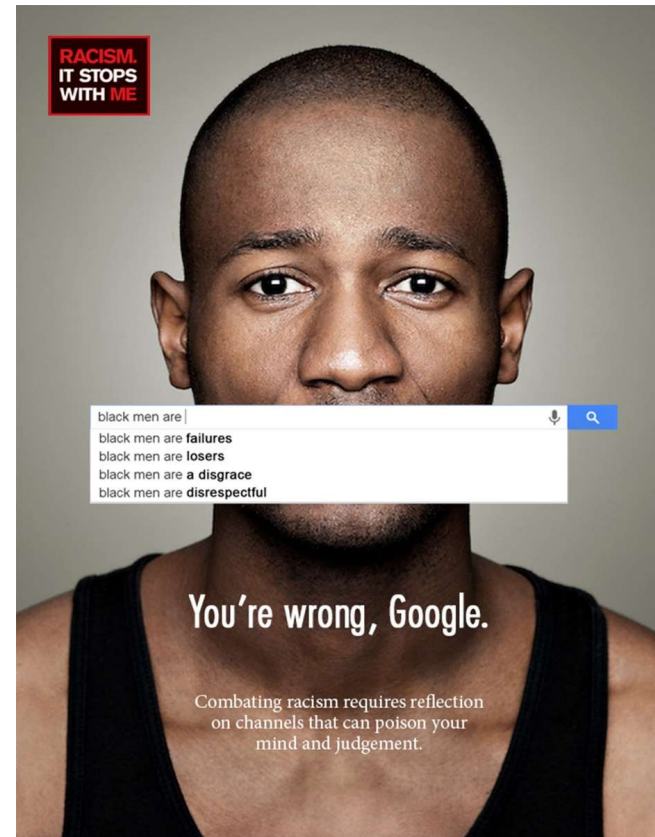
### 3. ¿CUÁLES SON LAS VENTAJAS DE ESTAS PRÁCTICAS?

- Mejor uso y asignación de recursos.
- Incremento productividad
- Decisiones organizativas rápidas



## 4. ¿Y LOS RIESGOS?

- Incremento control y vigilancia de la empresa
- Falta de protección de datos con respecto a la información inferida
- Discriminación algorítmica
- Ética empresarial

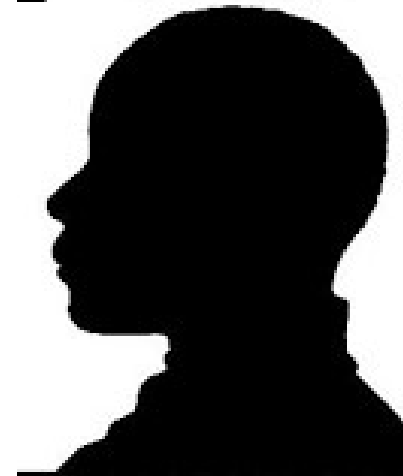
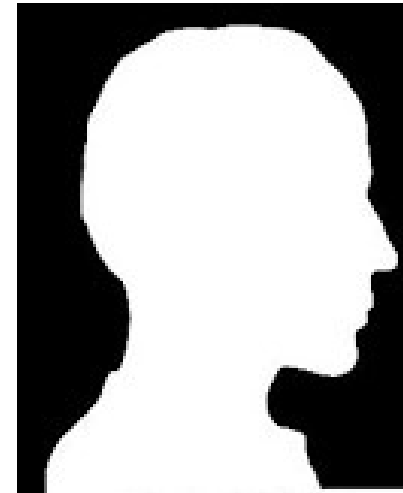


## 5. ¿ES UNA PRÁCTICA PERMITIDA?

Prohibición general RGPD:

Artículo 22: las personas tienen derecho a *“no ser objeto de una decisión basada únicamente en el tratamiento automatizado, incluida la elaboración de perfiles”*, que produzca efectos jurídicos o le afecte significativamente de modo similar.

- Decisiones íntegramente automatizadas sin efectos legales o significantes
- Decisiones semiautomatizadas



## 6. ¿QUÉ DECISIONES TIENEN EFECTOS JURÍDICOS O SIMILARES?

- Efectos en la situación legal de una persona o sus derechos
- Impacto en las circunstancias, comportamiento u opciones de las personas

= Selección, contratación, asignación de tareas, promociones, salario y despido.



## 7. ¿QUÉ INTERVENCIÓN HUMANA ES SUFICIENTE?

- Intervención significativa
- Alguien con autoridad y competencia
- Imposibilidad de fabricar la intervención humana





## 8. ¿EN QUÉ SUPUESTOS SE ADMITEN LAS DECISIONES ÍNTEGRAMENTE AUTOMATIZADA?

Decisiones íntegramente automatizadas están permitidas cuando:

- Necesario para la celebración o ejecución de un contrato
- Permitido por el Derecho de la Unión o del Estado miembro
- Consentimiento explícito de la persona



## 9. ¿QUÉ OBLIGACIONES DEBE CUMPLIR LA EMPRESA?

Evaluación de Impacto de Protección de Datos (EIPD):

- Evaluación riesgos
- Procedimientos para reducir los riesgos y cumplir con RGPD.

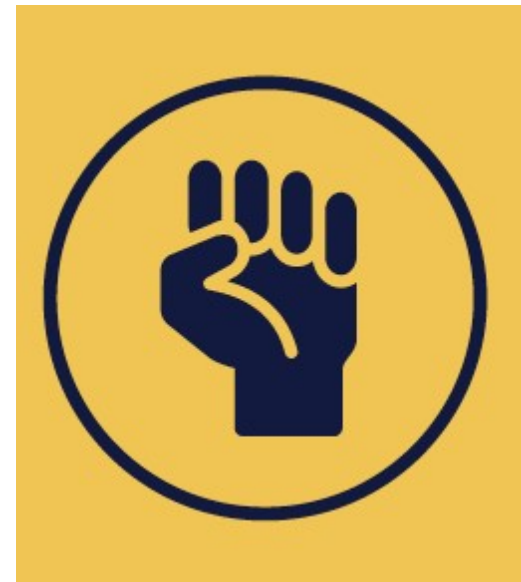
Principios tratamiento de datos (artículo 5 RGPD)

Categorías especiales de datos (artículo 9 RGPD)



## 10. ¿QUÉ DERECHOS TIENEN LAS PERSONAS TRABAJADORAS?

1. Derecho a información
  - Decisión automatizada
  - Información significativa
  - Consecuencias
2. Derecho a revisión
  - Derecho a obtener intervención humana
  - Expresar su punto de vista
  - Impugnar la decisión



**MOLTES  
GRÀCIES!**



Proyecto LABORAlgorithm  
Financiado por: FEDER/Ministerio de Ciencia,  
Innovación y Universidades – Agencia Estatal de  
Investigación/ \_ Proyecto PGC2018-100918-A-100

