



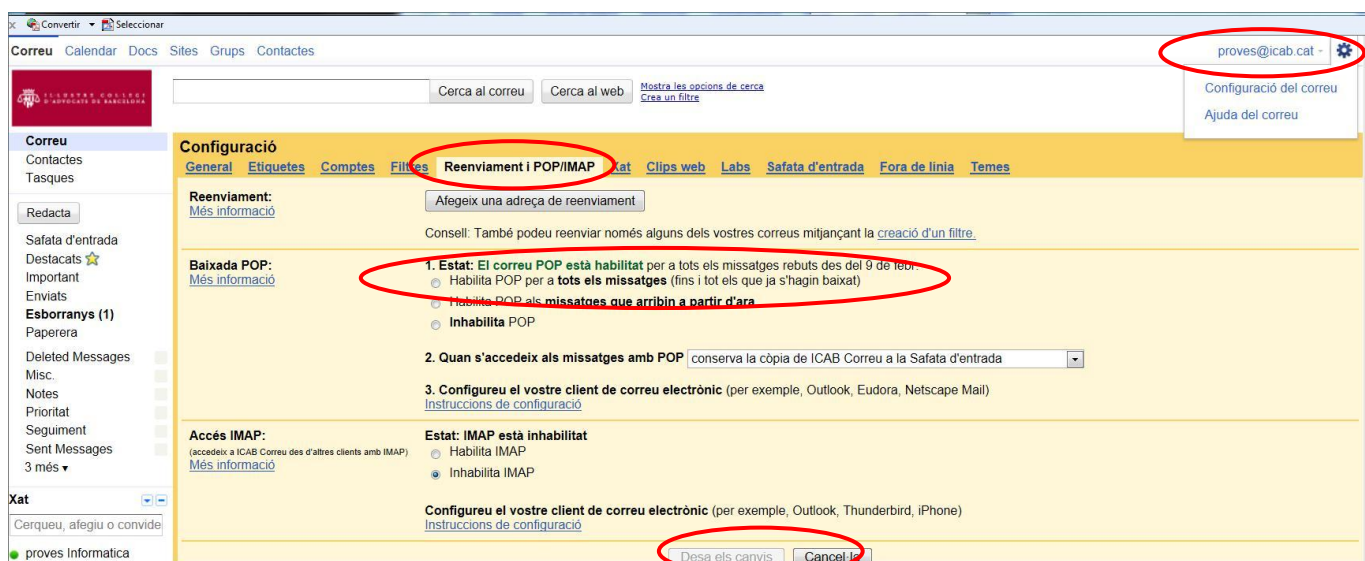
Manual d'usuari per configuració de comptes de correu en Windows Live Mail (POP)

Primer s'ha d'accedir al correu via navegador (Chrome, Firefox, Internet Explorer) a l'adreça següent:

<http://correu.icab.cat>

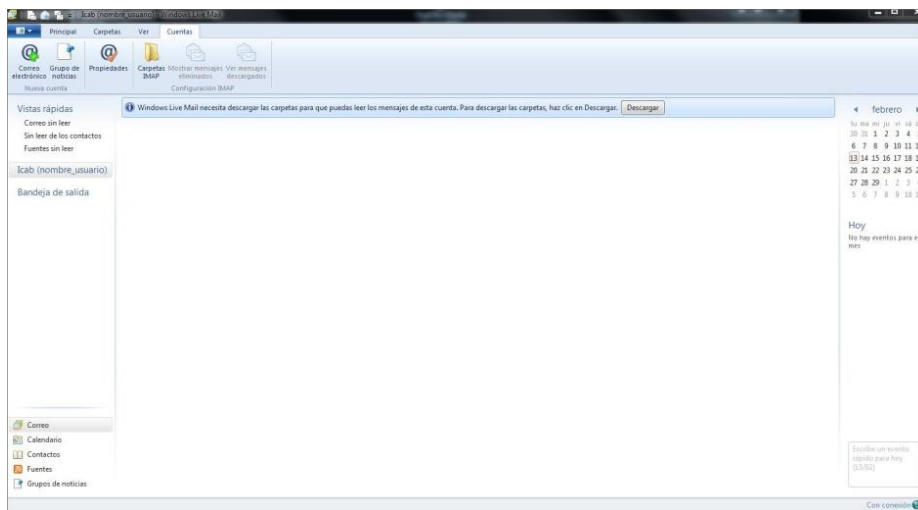
Un cop identificat amb l'usuari i contrasenya, fer clic a sobre del símbol en la part dreta superior de la pàgina (al costat de l'adreça de correu) i Seleccionar, **Configuració del Correu** al desplegable que s'obre.

- Anar a Reenviament i POP/IMAP
- Seleccionar Habilita POP per....
- Fer clic en Desa els canvis a la part inferior.

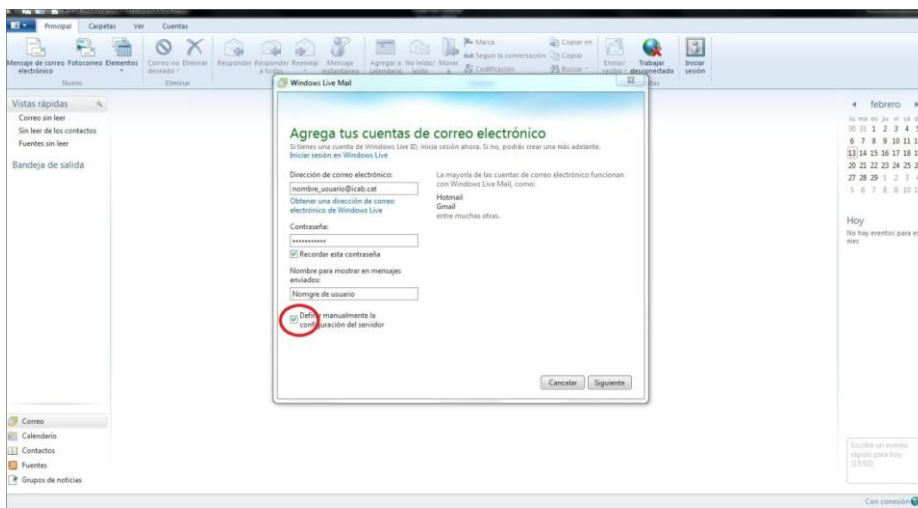


✓ No oblidar fer clic a **Desa els canvis** un cop finalitzat el procés.

1. Obrir el Windows Live Mail i pressionar l'opció "**Cuentas**" del menú a la part superior com es mostra a continuació. Triar l'opció "**Correo electrónico**".



2. Omplir els camps de: Adreça de correu electrònic, Contrasenya, Nom per mostrar en missatges enviats.
3. Seleccionar. ” **Definir manualmente la configuración del servidor**”



4. Introduir la informació del compte.

Seleccionar POP en “**Tipos de Servidor**” a l'apartat Informació del servidor de la safata d'entrada, En “**Dirección del servidor**” escriurem: **pop.gmail.com** i al port, **995**. Marcar la casella "**Requiere una conexión segura (SSL)**", A mètode d'Autenticació, seleccionar "**Autenticació de contraseña segura**". Al camp “**Nombre de usuario de inicio de sesión**”, **escriure l'adreça de correu completa**. En l'apartat “Informació del servidor de la safata de sortida, en “**Direcció del servidor**” escriurem **smtp.gmail.com**. i port **465**

- ✓ **Marcar les següents caselles: Requiere una conexión segura (SSL), Requiere autenticación**

Windows Live Mail

Definir la configuración del servidor

Si no conoces la configuración de tu servidor de correo electrónico, ponte en contacto con tu ISP o administrador de red.

Información del servidor de la bandeja de entrada

Tipo de servidor:
POP

Dirección del servidor: pop.gmail.com Puerto: 995
 Requiere una conexión segura (SSL)

Método de autenticación:
Autenticación de contraseña segura

Nombre de usuario de inicio de sesión:
nom_usuari@icab.cat

Información del servidor de la bandeja de salida

Dirección del servidor: smtp.gmail.com Puerto: 465
 Requiere una conexión segura (SSL)
 Requiere autenticación

Cancelar Atrás **Siguiente**

5. Fer clic a **Siguiente** i **Finalizar**